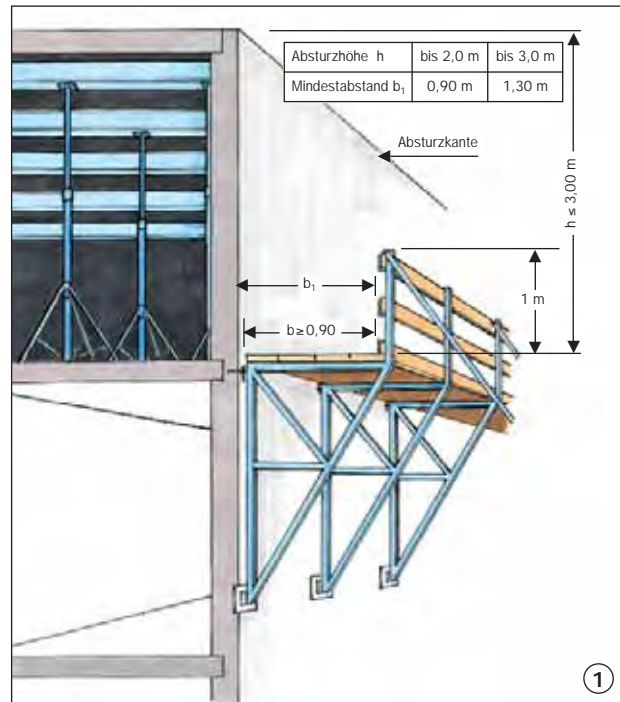
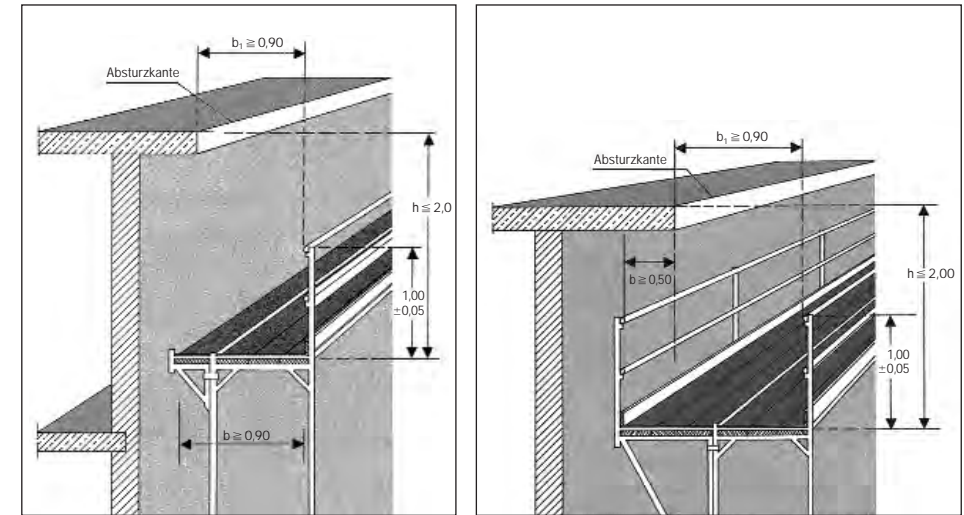


Fanggerüste



Wenn aus arbeitstechnischen Gründen, z.B. Arbeiten an der Absturzgerüst einer Fläche mit nicht mehr als 20 Grad Neigung, kein Seitenschutz verwendet werden kann, müssen stattdessen z.B. Fanggerüste angebracht werden, die ein Aufhängen abstürzender Personen gewährleisten.

- Zur Reduzierung der Gefährdung den Höhenunterschied zwischen Absturzgerüst und Gerüstbelag möglichst minimieren.
- Der max. Höhenunterschied zwischen Absturzgerüst und Gerüstbelag darf bei Ausleger-, Konsol- und Hängegerüsten nicht mehr als 3,0 m betragen. Bei allen sonstigen Fanggerüsten nicht mehr als 2,0 m.
- Die Belagbreite richtet sich nach der möglichen Absturzgerüsthöhe, sie muss jedoch mindestens 0,90 m betragen ①.



Größe zulässige Stützweite von Gerüstbrettern oder -bohlen als Belagteile in Fanggerüsten

Bohlenbreite	Absturzgerüsthöhe	Größe zulässige Stützweite (m)							
		für doppelt gelegte Bretter oder Bohlen mit einer Dicke von				für einfach gelegte Bretter oder Bohlen mit einer Dicke von			
cm	m	3,5 cm	4,0 cm	4,5 cm	5,0 cm	3,5 cm	4,0 cm	4,5 cm	5,0 cm
20	1,0	1,5	1,8	2,1	2,6	-	1,1	1,2	1,4
	1,5	1,3	1,6	1,9	2,2	-	1,0	1,1	1,3
	2,0	1,2	1,5	1,7	2,0	-	-	1,0	1,2
	2,5	1,2	1,4	1,6	1,8	-	-	1,0	1,1
	3,0	1,1	1,3	1,5	1,7	-	-	-	1,1
24	1,0	1,7	2,1	2,5	2,7	1,0	1,2	1,4	1,6
	1,5	1,5	1,8	2,2	2,5	-	1,1	1,2	1,4
	2,0	1,4	1,6	2,0	2,2	-	1,0	1,2	1,3
	2,5	1,3	1,5	1,9	2,1	-	1,0	1,1	1,2
	3,0	1,2	1,4	1,8	1,9	-	-	1,0	1,2
28	1,0	1,9	1,9	2,7	2,7	1,1	1,3	1,5	1,7
	1,5	1,7	2,0	2,5	2,7	1,0	1,2	1,4	1,6
	2,0	1,5	1,8	2,2	2,5	1,0	1,1	1,3	1,4
	2,5	1,4	1,7	2,0	2,3	-	1,0	1,2	1,4
	3,0	1,3	1,6	2,0	2,1	-	1,0	1,1	1,3

Weitere Informationen:

BGV C22 „Bauarbeiten“
 DIN 4420-1
 DIN EN 12811-1
 Betriebssicherheitsverordnung