

# Arbeitsraumbreiten in Leitungsgräben und Baugruben



## Leitungsgräben

- Die Abmessungen sind abhängig vom
- Nenn- bzw. Rohrschaftdurchmesser,

- von der Grabentiefe,
- von der Leitungsart.
- Es gilt jeweils das größere Maß aus den Tabellen 1 oder 2.

- Für Gräben bis 1,25 m Tiefe, die zwar betreten werden, in denen aber neben der Leitung kein Arbeitsraum erforderlich ist, z. B. für Kabel oder Endlosleitungen, gilt Tabelle 3.

1 Mindestgrabenbreiten in Abhängigkeit vom Durchmesser der Leitungen							
Gräben für Abwasserleitungen und -kanäle (DIN EN 1610)			Gräben für alle übrigen Leitungen (DIN 4124)				
DN = Nenndurchmesser in mm	Mindestgrabenbreite (OD + x) in m			Lichte Mindestbreite b in m			
	verbauter Graben	unverbauter Graben		verbauter Graben	geböschter Graben		
		$\beta \leq 60^\circ$	$\beta > 60^\circ$			Regelfall	Umsteifung
$\leq 225$	OD + 0,40	OD + 0,40		$\beta \leq 60^\circ$	$\beta > 60^\circ$		
>225 bis $\leq 350$	OD + 0,50	OD + 0,40	OD + 0,50	bis 0,40	b = OD + 0,40	b = OD + 0,40	b = OD + 0,40
>350 bis $\leq 700$	OD + 0,70	OD + 0,40	OD + 0,70	über 0,40 bis 0,80	b = OD + 0,70		
>700 bis $\leq 1200$	OD + 0,85	OD + 0,40	OD + 0,85	über 0,80 bis 1,40	b = OD + 0,85	b = OD + 0,40	b = OD + 0,70
>1200	OD + 1,00	OD + 0,40	OD + 1,00	über 1,40	b = OD + 1,00		

OD = Außendurchmesser in m;  $\beta$  = Böschungswinkel

2 Mindestbreite für Gräben mit senkrechten Wänden in Abhängigkeit von der Grabentiefe		
Gräben für Abwasserleitungen und -kanäle (DIN EN 1610)		Gräben für alle übrigen Leitungen (DIN 4124)
Grabentiefe t in m	Mindestgrabenbreite b in m	Lichte Mindestgrabenbreite b in m
t < 1,00	keine Mindestgrabenbreite vorgegeben	$b \geq 0,60$ unverbaut mit Teilböschung
$1,00 \leq t \leq 1,75$	$b \geq 0,80$	$b \geq 0,70$ vollflächig verbaut; teilweise verbaut
$1,75 < t \leq 4,00$	$b \geq 0,90$	$b \geq 0,80$
t > 4,00	$b \geq 1,00$	$b \geq 1,00$

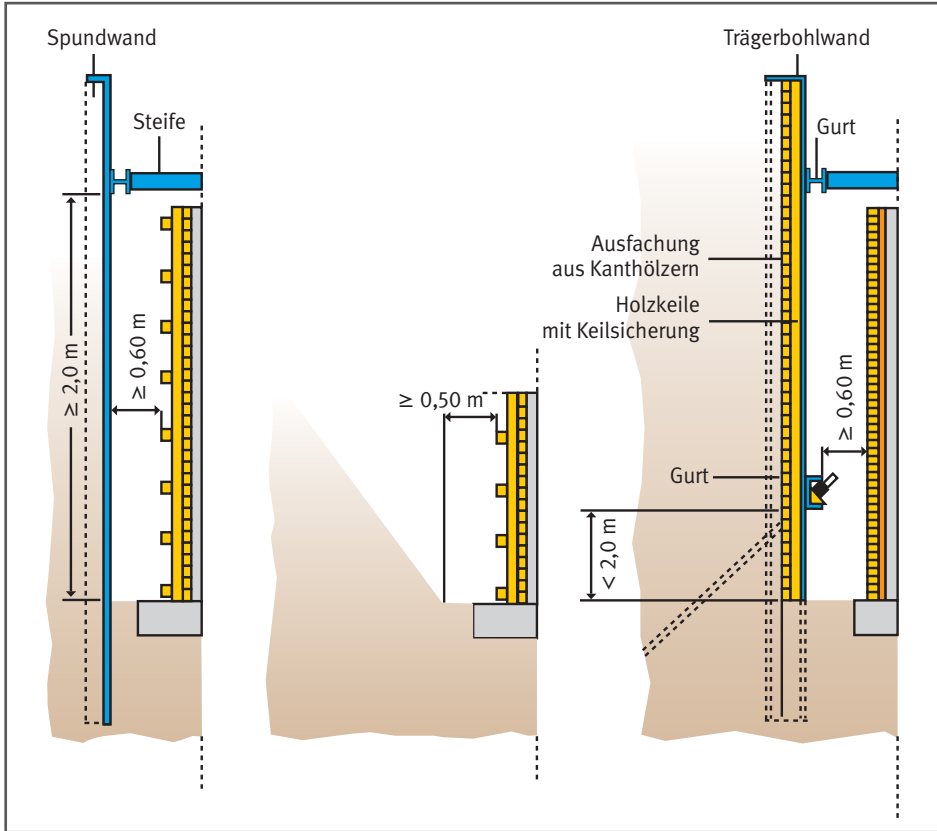
3 Lichte Mindestbreiten für Gräben ohne Arbeitsraum gemäß DIN 4124				
Regelverlegetiefe t	bis 0,70 m	über 0,70 m bis 0,90 m	über 0,90 m bis 1,00 m	über 1,00 m bis 1,25 m
Lichte Mindestbreite b	0,30 m	0,40 m	0,50 m	0,60 m

## Baugruben

- Ausreichender Arbeitsraum ist erforderlich für die sichere und fachgerechte Durchführung der Arbeiten
  - für den Durchgang,
  - für den Materialtransport,

- für die Lagerung von Werkzeug und Material, für die Rettung Verletzter.
- In verbauten Baugruben beträgt die Mindestbreite des Arbeitsraumes 0,60 m, bei geböschten Baugruben 0,50 m.

- Sofern waagerechte Gurte weniger als 2,00 m über der Baugrubensohle bzw. über der jeweiligen Verfüllungsoberfläche liegen, wird der lichte Abstand von der Vorderkante der Gurte gemessen.



## Sonderfälle

